

# **Народна банка на Република Македонија**



**Упатство за инсталација и локални подесувања кај клиентите  
за работа со апликаци од НБРМ**

**за сите надворешни корисници**

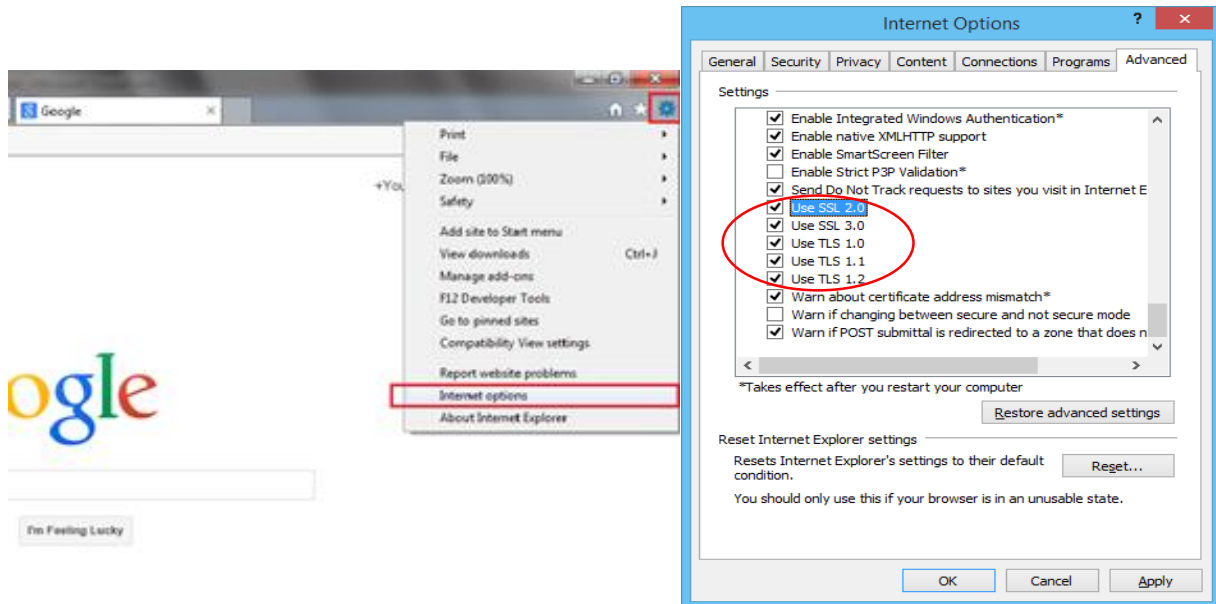
**ВЕРЗИЈА 2**

април, 2016 година

Ова упатство е наменето за користење на било која апликација од порталот на НБРМ, и затоа Ви е потребна пред се врска кон Интернет, персонален компјутер со инсталиран **Internet explorer** како веб пребарувач и сертификат од овластен издавач на сертификати во РМ.

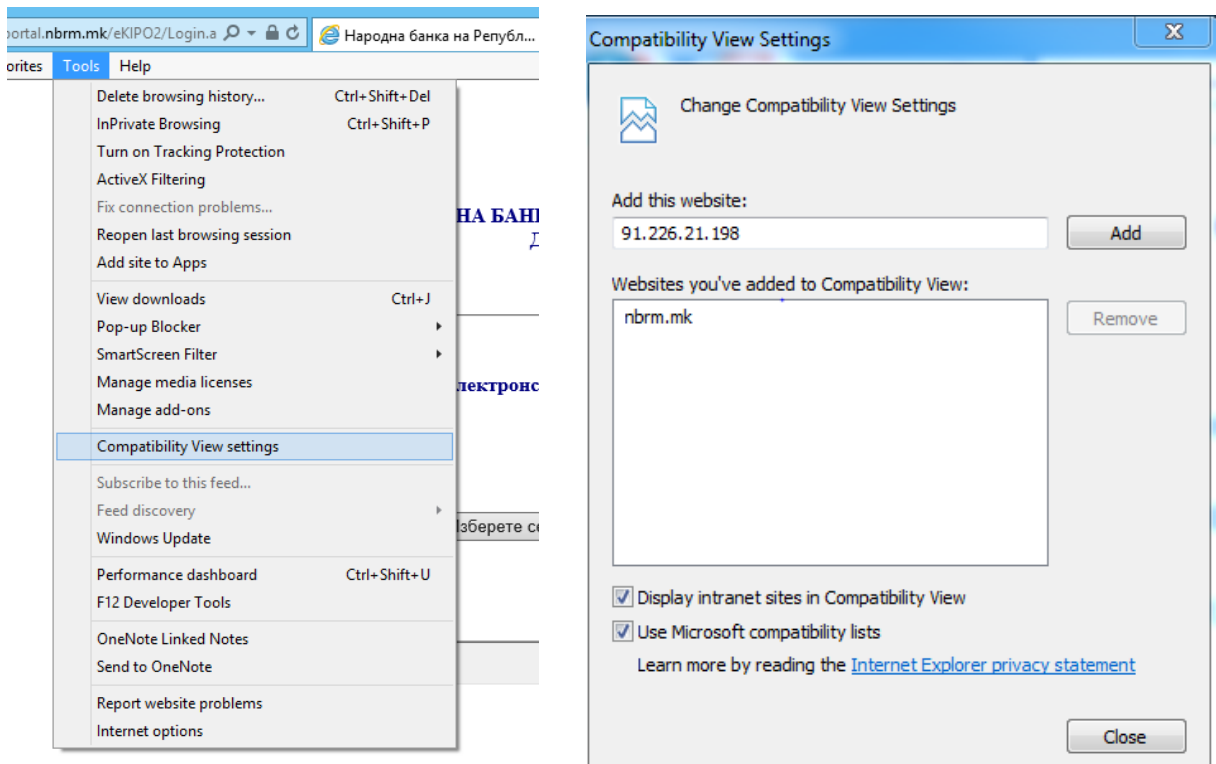
Потребно е да ги направите следните проверки и подесувања на клиентските компјутери:

1. Проверка во **Internet Explorer ->Tools -> Internet Options -> Advanced**, дали се селектирани сите полињата со TLS и SSL како на сликите подолу.



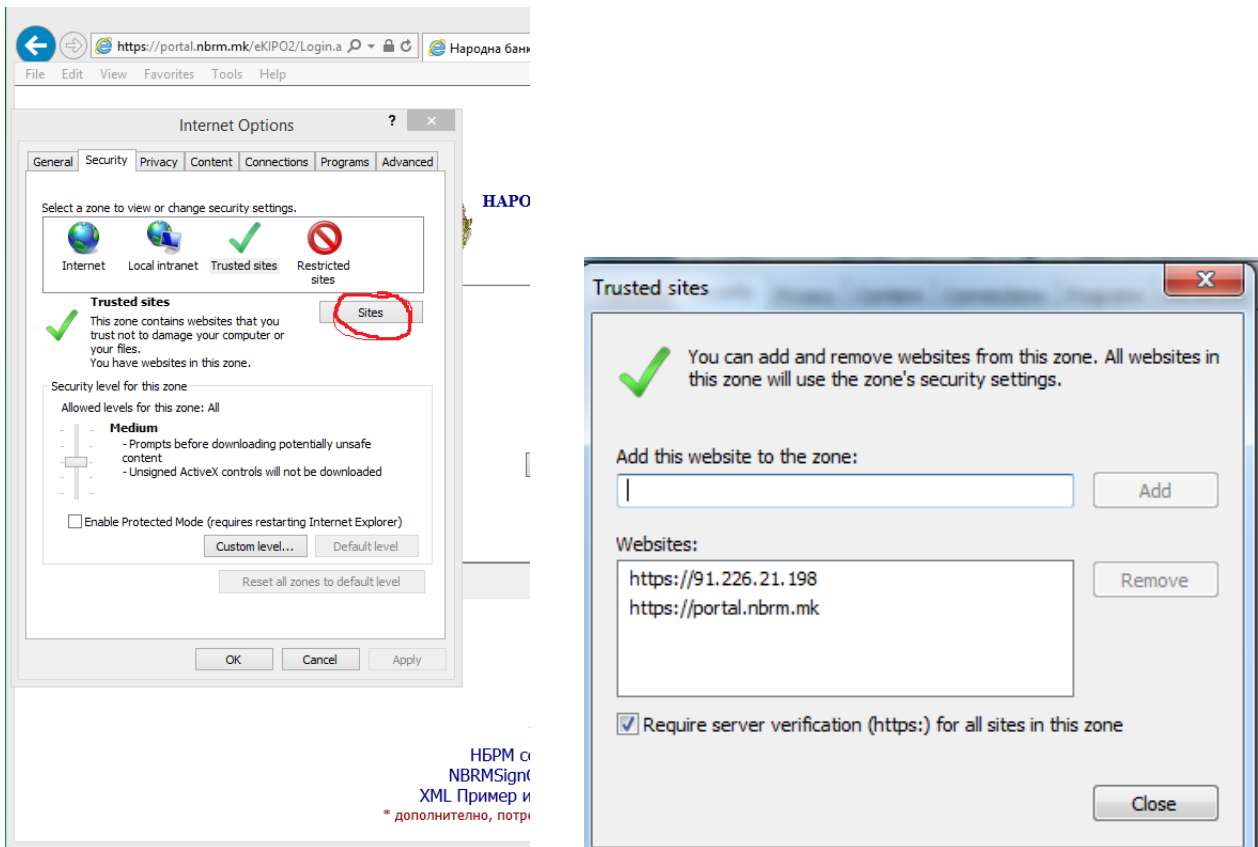
сл. 1.1 Подесување на TLS и SSL во Internet Explorer пред прво најавување на порталот

2. Направете подесување во **Internet Explorer -> Tools -> Compatibility view settings** и додадете ги следниве адресите [nbrm.mk](http://nbrm.mk) и [91.226.21.198](http://91.226.21.198)



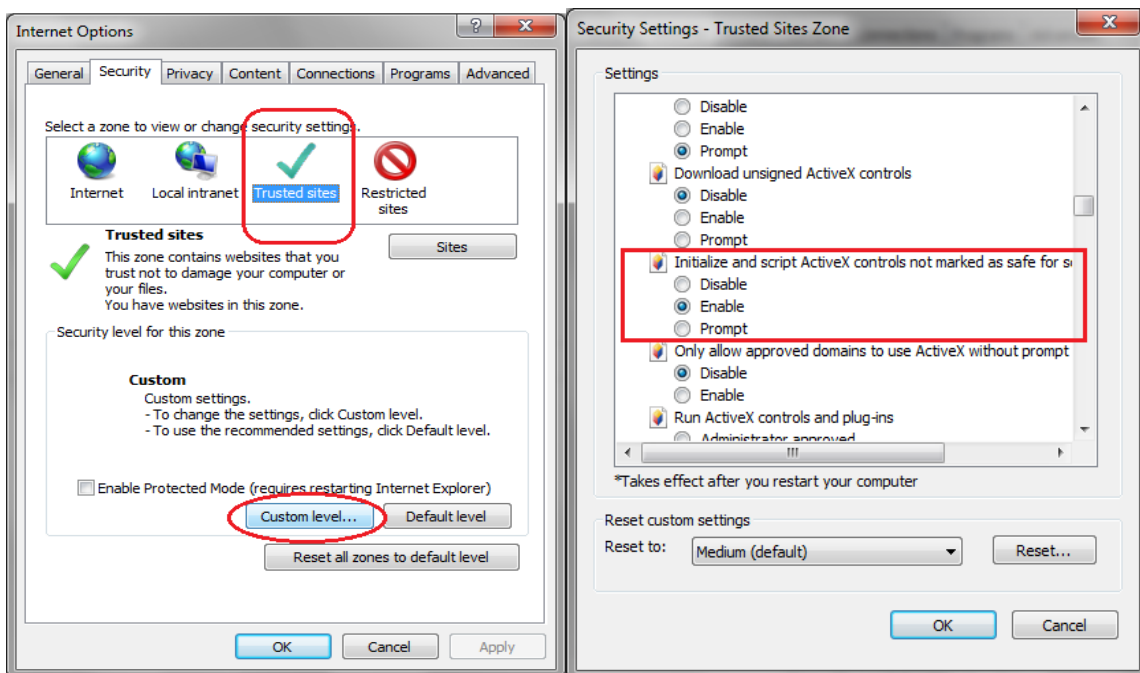
Сл. 2.1 Подесување на Compatibility View во Internet Explorer пред прво најавување на порталот

3. Направете подесување во **Internet Explorer -> Tools -> Security -> Trusted Sites -> Sites** и додадете ги следниве адресите <https://portal.nbrm.mk> и <https://91.226.21.198>



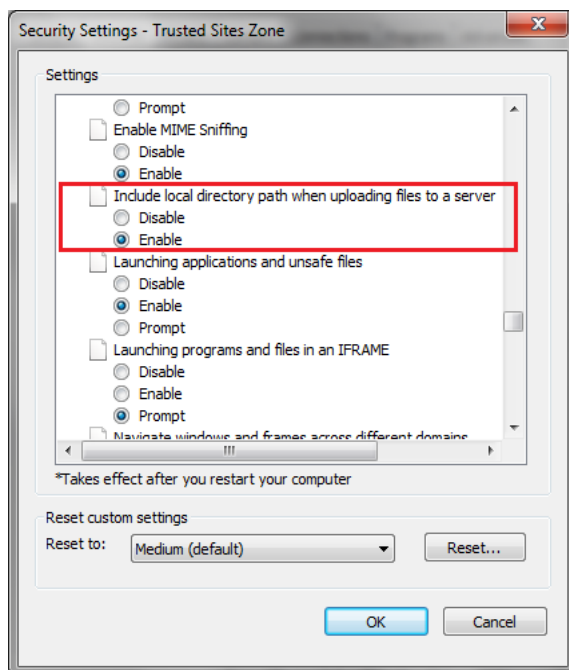
Сл. 3.1 Додавање адреси во Security -> Sites во Internet Explorer

4. Направете подесување во **Internet Explorer -> Tools -> Security -> Trusted Sites -> Custom Level** е потребно да се постави опцијата „Initialize and script ActiveX controls not marked as safe“ на „enable“.



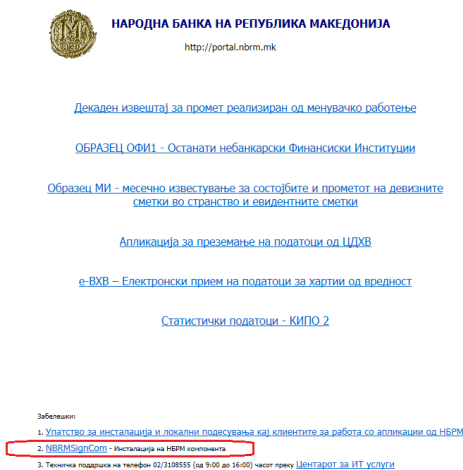
Сл. 4.1 Подесување на ActiveX во Internet Explorer-> Security-> Trusted Sites->Custom Level

- Во делот „Miscellaneous“, „Include local directory path when uploading files to server“ потребно да се постави опцијата „enable“

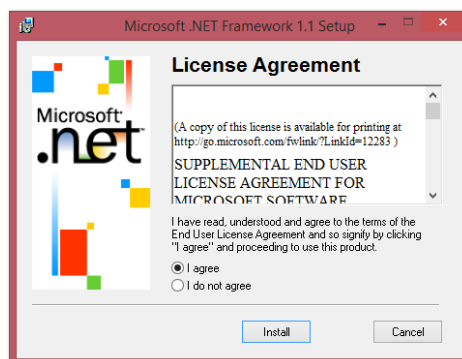


Сл. 4.2 Подесување на патека во Internet Explorer-> Security-> Trusted Sites->Custom Level

- Од веб страната се симнува пакетот за **NBRMSignCom** - Инсталација на НБРМ компонента
- Потоа се отпакуваат инсталациските фајлови локално на компјутерот и се инсталира најпрвин **dotnetfx1** (.net 1.1), се избира „I agree“ потоа „install“ и next на следните чекори.

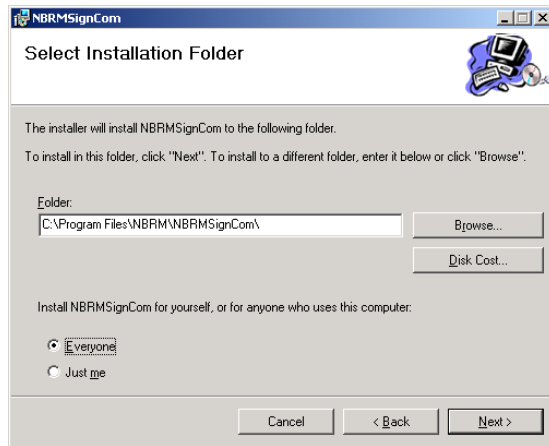
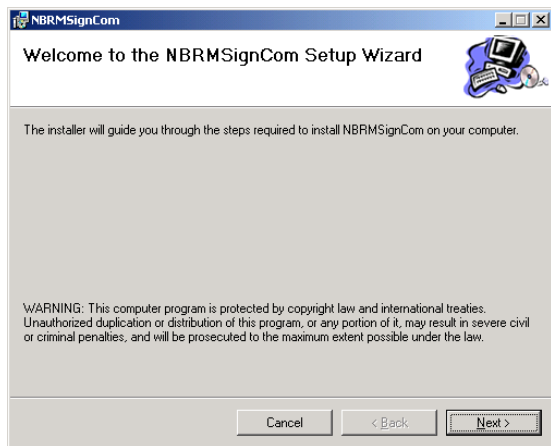


File Name	Date/Time	Type	Size
dotnetfx1	4/22/2003 1:25 PM	Application	23,698 KB
NBRMSigComSetup	6/30/2005 9:25 AM	Windows Installer ...	423 KB
Setup	3/19/2003 7:03 AM	Application	108 KB
Setup	6/30/2005 9:25 AM	Configuration sett...	1 KB
Упатство за инсталаци_а на компонент...	9/7/2005 11:00 AM	Microsoft Word 9...	170 KB

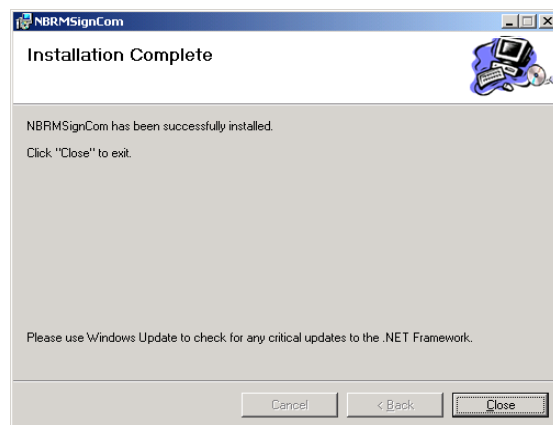
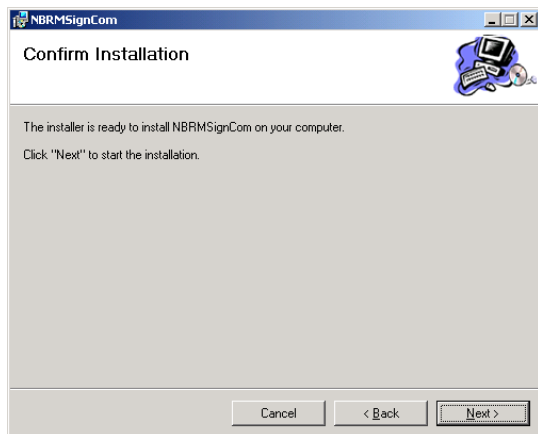


Сл. 5.1 Инсталација на софтвер dotnetfx1 и NBRMSigcom компонента

- Потоа се инсталира компонентата за дигитално потпишување **NBRMSigComSetup.exe** како на сликите подолу

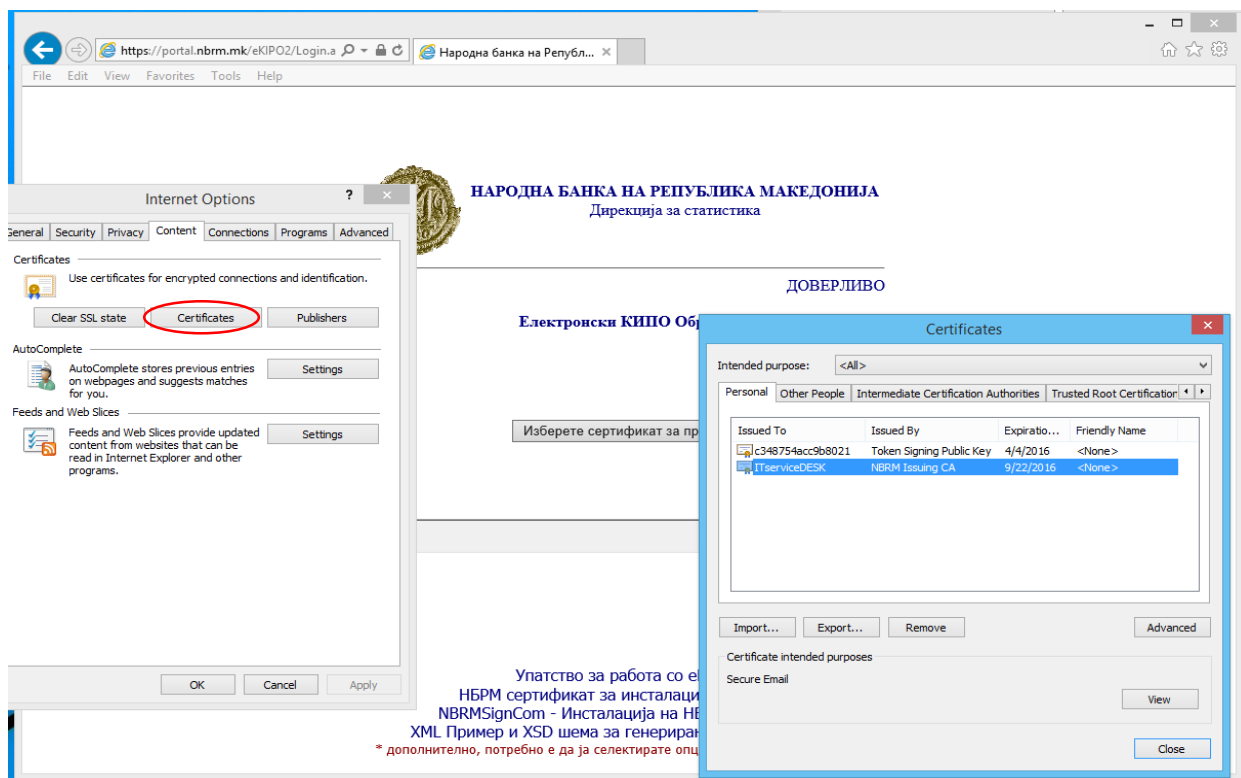


Сл. 5.2 Инсталација на NBRMSigncom компонента



Сл. 5.3 Инсталација на NBRMSigncom компонента

- Последен чекор пред најава на некоја од апликациите е проверка дали го имате инсталирано сертификатот од вашиот овластен издавач на сертификати (КИБС или ТЕЛЕКОМ) во **Internet Explorer -> Tools -> Internet Options -> Content -> Certificates -> Personal**



Сл. 6.1 Проверка на сертификат во Internet Explorer Store

Доколку го нема вашиот сертификат за најава на опишаната локација т.е. не се појавува во пребарувачот **Internet Explorer**, **потребно е истиот да го инсталирате** според упатството од вашиот издавач на сертификат (доколку имате проблем со негова инсталација обратете се на издавачот на сертификат).

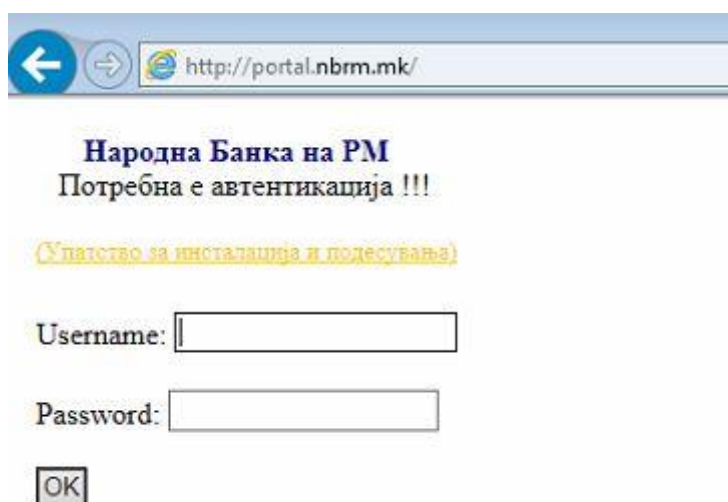
Потоа проверете повторно дали се појавува вашиот сертификат во **Personal certificates** (како на сликата погоре 6.1). Доколку е се во ред се преминува на најава и употреба на апликациите на НБРМ.

## 6. Пример за најавување на порталот <http://portal.nbrm.mk>

Користењето на апликацијата започнува со пишување на следнава адреса:

<http://portal.nbrm.mk>

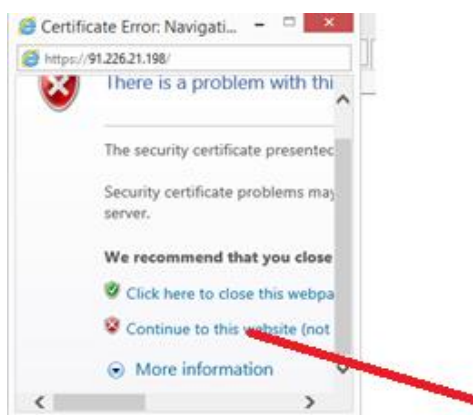
во полето „адреса“ (Address) од Интернет експлорерот, по што ќе се активира прозорец како на сл. 7.1 за внесување на корисничкото име и лозинката (UserName и Password).



сл. 7.1 Најавување на системот на НБРМ

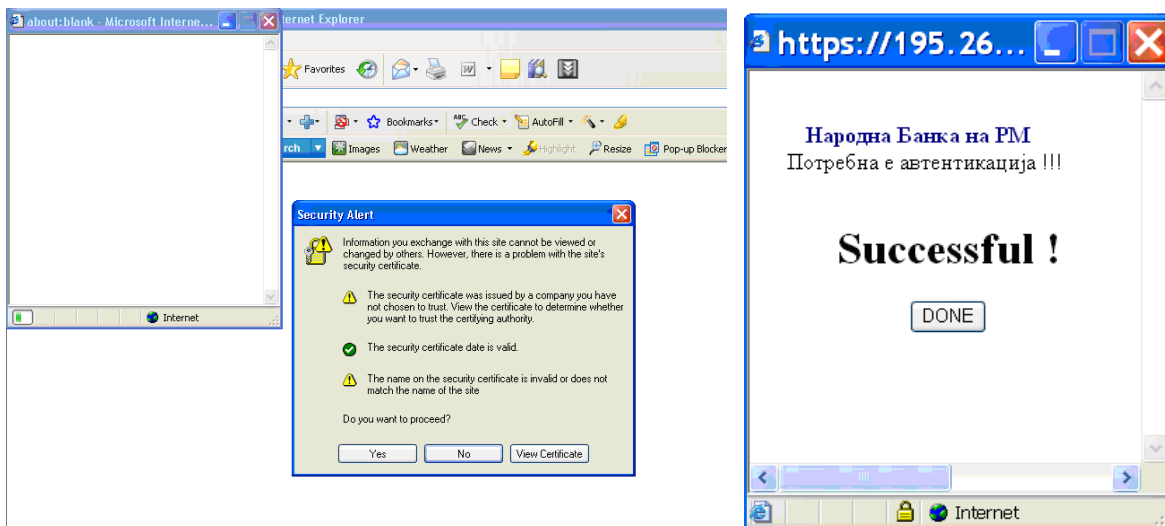
Корисничкото име и лозинка коишто ќе ги користите за најавување на системот на НБРМ (<http://portal.nbrm.mk>) Ви се претходно испратени.

Доколку користите **Internet Explorer 6.0** или понова верзија, а при најавување на системот Ви се јавува порака како на сл. 7.2, потребно е да притиснете на „**Continue to this website (not recommended)**“, по што, доколку најавувањето е успешно, ќе Ви се појави порака за успешно најавување на порталот, како на сл. 7.3.



сл. 7.2 Порака којашто се појавува при најавување на порталот

Доколку користите **Internet Explorer 6.0**, а при најавување на системот Ви се јавува порака како на сл. 7.3, потребно е да притиснете на „**Yes**“ на прашањето „Do you want to proceed?“, и потоа со изборот на копчето „**DONE**“, да се најавите на страната за избор на апликација која ви е потребна за работа.



сл. 7.3 Порака којашто се појавува при најавување на порталот

Ако успешно сте се најавиле на порталот на НБРМ, ќе Ви се појави страница со повеќе линкови (сл.7.4), на која треба да го одберете линкот, во зависност кои податоци треба да ги доставите.



**НАРОДНА БАНКА НА РЕПУБЛИКА МАКЕДОНИЈА**

<http://portal.nbrm.mk>

[Декаден извештај за промет реализиран од менувачко работење](#)

[ОБРАЗЕЦ ОФИ1 - Останати небанкарски Финансиски Институции](#)

[Образец МИ - месечно известување за состојбите и прометот на девизните сметки во странство и евидентните сметки](#)

[Апликација за преземање на податоци од ЦДХВ](#)

[e-VXB – Електронски прием на податоци за хартии од вредност](#)

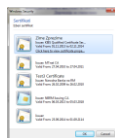
[Статистички податоци - КИПО 2](#)

Забелешки:

1. Техничка поддршка на телефон 02/3108555 (од 9:00 до 16:00) часот преку [Центарот за ИТ услуги](#)
2. За да ја избегнете пораката "certificate was not issued by a trusted certificate authority" при влез во апликацијата, преземете го root сертификатот на НБРМ од [ТУКА](#)

сл. 7.4 Апликации за работа со НБРМ

На секоја од апликациите се најавувате со кликување на копчето **Изберете сертификат за пристап**, по што ќе ви се отвори прозорец за избор на сертификат (сл.7.5). Со изборот на вашиот сертификат се пријавувате за работа во апликацијата на НБРМ.



сл. 7.5 Прозорец за избор на сертификат